

Алматы (7273)495-231
Ангарск (3955)60-70-56
Архангельск (8182)63-90-72
Астрахань (8512)99-46-04
Барнаул (3852)73-04-60
Белгород (4722)40-23-64
Благовещенск (4162)22-76-07
Брянск (4832)59-03-52
Владивосток (423)249-28-31
Владикавказ (8672)28-90-48
Владимир (4922)49-43-18
Волгоград (844)278-03-48
Вологда (8172)26-41-59
Воронеж (473)204-51-73
Екатеринбург (343)384-55-89

Ижевск (3412)26-03-58
Иваново (4932)77-34-06
Иркутск (395)279-98-46
Казань (843)206-01-48
Калининград (4012)72-03-81
Калуга (4842)92-23-67
Кемерово (3842)65-04-62
Киров (8332)68-02-04
Коломна (4966)23-41-49
Кострома (4942)77-07-48
Краснодар (861)203-40-90
Красноярск (391)204-63-61
Курск (4712)77-13-04
Липецк (4742)52-20-81

Магнитогорск (3519)55-03-13
Москва (495)268-04-70
Мурманск (8152)59-64-93
Набережные Челны (8552)20-53-41
Нижний Новгород (831)429-08-12
Новокузнецк (3843)20-46-81
Ноябрьск (3496)41-32-12
Новосибирск (383)227-86-73
Ноябрьск (3496)41-32-12
Омск (3812)21-46-40
Орел (4862)44-53-42
Оренбург (3532)37-68-04
Пенза (8412)22-31-16
Петрозаводск (8142)55-98-37
Псков (8112)59-10-37

Пермь (342)205-81-47
Ростов-на-Дону (863)308-18-15
Рязань (4912)46-61-64
Самара (846)206-03-16
Саранск (8342)22-96-24
Санкт-Петербург (812)309-46-40
Саратов (845)249-38-78
Севастополь (8692)22-31-93
Симферополь (3652)67-13-56
Смоленск (4812)29-41-54
Сочи (862)225-72-31
Ставрополь (8652)20-65-13
Сыктывкар (8212)25-95-17
Сургут (3462)77-98-35
Тамбов (4752)50-40-97

Тверь (4822)63-31-35
Тольяти (8482)63-91-07
Томск (3822)98-41-53
Тула (4872)33-79-87
Тюмень (3452)66-21-18
Улан-Удэ (3012)59-97-51
Ульяновск (8422)24-23-59
Уфа (347)229-48-12
Хабаровск (4212)92-98-04
Чебоксары (8352)28-53-07
Челябинск (351)202-03-61
Череповец (8202)49-02-64
Чита (3022)38-34-83
Якутск (4112)23-90-97
Ярославль (4852)69-52-93

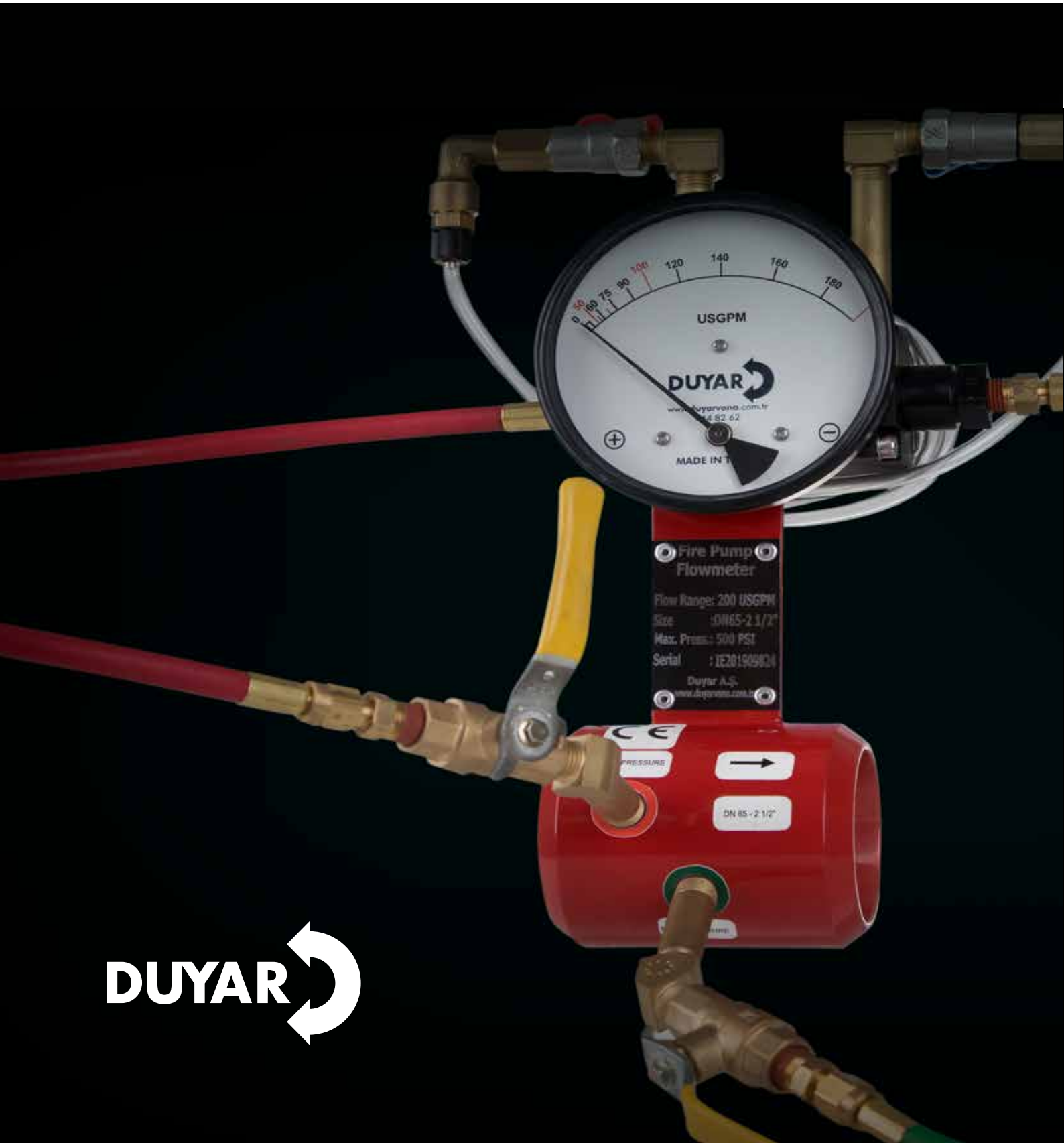
Киргизия (996)312-96-26-47

Россия (495)268-04-70

Казахстан (772)734-952-31

<https://duyar.nt-rt.ru> || drc@nt-rt.ru

Расходомер Y-3005



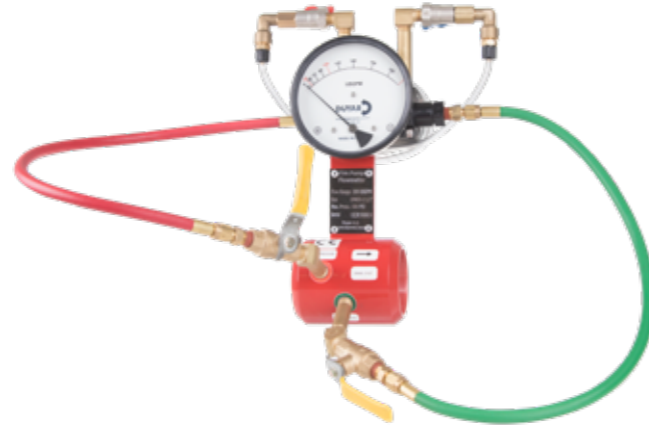
DUYAR



I Neden Duyar Debimetre'yi Seçmelisiniz?

I Why Choose Duyar Flow Meters?

- 1 PSI'den az sürtünme kaybı
- Friction Loss Less Than 1 PSI
- Garanti Süresi: 6 Sene Gösterge / 12 Sene Venturi Gövdesi
- Warranty: 6 Year Gauge / 12 Year Venturi
- 4 - 20 mA Vericili Dijital Gösterge
- Digital Gauge With 4 - 20 mA Transmitter
- Hızlı Sevkiyat İçin Stok İmkani
- Substantial Inventory For Quick Shipping



I Yapı ve Özellikler

I Construction & Specifications

Malzemeler Materials	1026 İşlenmiş Karbon Çelik 1026 Machined Carbon Steel
Vanalar Valves	1/4 " Piring Küresel Vana 1/4" Brass Ball
Flanş OPT Flange OPT	150# ANSI B 16.5 300# ANSI B 16.5
Kimlik Etiketi ID TAG	Alüminyum Aluminum
Gövde Construction	Alüminyum Aluminum Body
İşlem Operation	Diyafam Diaphragm
Sıcaklık Temperature	180°F / 80°C
Basınç Pressure	500 PSIG - 3450 KPA
Yaklaşık Ağırlık Approx. Weight	3.75 LBS (1.7 KGS)

I Gösterge / Transmitter Özellikler

I Transmitter Specification

Yangın pompası akış testi hiç bu kadar kolay olmamıştı. Duyar tarafından sunulan yeni gösterge, kullanıcıların ekranı kolayca okumasını sağlar. Ayrıca uyumlu bir kontrol cihazına iletme, akış eğrisi ve ek verileri takip etme gibi seçecekler vardır.

- Sıcaklık: 32F - 140F • Güç: 12 - 32 VDC • Çift bağlantılı 4 - 20 MA
- Arkadan Aydınlatmalı Ekran • Ters Polarite Koruması
- İsteğe Bağlı Güç Sağlayıcı Paket Mevcuttur

The fire pump flow test has never been easier. The New Duyar Flow Meter digital gauge allows users to easily read the display. Transmitting to a compatible controller will also allow options for capturing flow curve and additional data.

- Temperature: 32F - 140F • Power: 12 - 32 VDC • 2 wire 4 - 20 MA
- Backlit Display • Reverse Polarity Protection • Optional Battery Pack Available

I Kurulum/Çalışma I Installation/Operation

1. Sistemin vanasını kapatın
1. Close the System Valve

2. By-Pass vanasını ve ayar vanasını açın
2. Open the By-Pass valve and throttle valve

3. Debi ölçerdeki havayı aşağıdaki talimatları takip ederek temizleyin:
3. Purge air from meter as follows:

- Kırmızı ve Yeşil hortumlardaki küresel vanayı açın
- Open ball valve on red and green hoses
- Temiz hortumdan sabit bir su akışı gelene kadar yüksek taraftaki hava tahliye yolunu açın
- Open the high side bleeder knob until a steady stream of water is coming from the clear hose
- Yüksek basınç tahliye vanasını kapatın
- Close high pressure bleeder knob
- Alçak basınç tarafı için aynı işlemleri tekrarlayın
- Repeat for low pressure side
- Her iki hava alma yolunun da kapalı olduğundan emin olun
- Ensure both bleeder knobs are closed

4. Yangın Pompasını çalıştırın, sayacı GPM / LPM / M3H olarak ayarlayın
4. Start fire pump, Read meter in GPM / LPM / M3H

5. Pompa gereksinimlerine bakın ve bu gereksinim için ayar vanasını ayarlayın
5. Refer to pump requirements and adjust throttle valve for this requirement

6. Testten sonra, sistem vanasını açın. By-Pass ve ayar vanalarını kapatın
6. After test, open system valve and close the by-pass and throttle valves



Алматы (7273)495-231
Ангарск (3955)60-70-56
Архангельск (8182)63-90-72
Астрахань (8512)99-46-04
Барнаул (3852)73-04-60
Белгород (4722)40-23-64
Благовещенск (4162)22-76-07
Брянск (4832)59-03-52
Владивосток (423)249-28-31
Владикавказ (8672)28-90-48
Владимир (4922) 49-43-18
Волгоград (844)278-03-48
Вологда (8172)26-41-59
Воронеж (473)204-51-73
Екатеринбург (343)384-55-89

Ижевск (3412)26-03-58
Иваново (4932)77-34-06
Иркутск (395)279-98-46
Казань (843)206-01-48
Калининград (4012)72-03-81
Калуга (4842)92-23-67
Кемерово (3842)65-04-62
Киров (8332)68-02-04
Коломна (4966)23-41-49
Кострома (4942)77-07-48
Краснодар (861)203-40-90
Красноярск (391)204-63-61
Курск (4712)77-13-04
Курган (3522)50-90-47
Липецк (4742)52-20-81

Магнитогорск (3519)55-03-13
Москва (495)268-04-70
Мурманск (8152)59-64-93
Набережные Челны (8552)20-53-41
Нижний Новгород (831)429-08-12
Новокузнецк (3843)20-46-81
Ноябрьск (3496)41-32-12
Новосибирск (383)227-86-73
Ноябрьск (3496)41-32-12
Омск (3812)21-46-40
Орел (4862)44-53-42
Оренбург (3532)37-68-04
Пенза (8412)22-31-16
Петрозаводск (8142)55-98-37
Псков (8112)59-10-37

Пермь (342)205-81-47
Ростов-на-Дону (863)308-18-15
Рязань (4912)46-61-64
Самара (846)206-03-16
Саранск (8342)22-96-24
Санкт-Петербург (812)309-46-40
Саратов (845)249-38-78
Севастополь (8692)22-31-93
Симферополь (3652)67-13-56
Смоленск (4812)29-41-54
Сочи (862)225-72-31
Ставрополь (8652)20-65-13
Сыктывкар (8212)25-95-17
Сургут (3462)77-98-35
Тамбов (4752)50-40-97

Тверь (4822)63-31-35
Тольяти (8482)63-91-07
Томск (3822)98-41-53
Тула (4872)33-79-87
Тюмень (3452)66-21-18
Улан-Удэ (3012)59-97-51
Ульяновск (8422)24-23-59
Уфа (347)229-48-12
Хабаровск (4212)92-98-04
Чебоксары (8352)28-53-07
Челябинск (351)202-03-61
Череповец (8202)49-02-64
Чита (3022)38-34-83
Якутск (4112)23-90-97
Ярославль (4852)69-52-93

Киргизия (996)312-96-26-47

Россия (495)268-04-70

Казахстан (772)734-952-31

<https://duyar.nt-rt.ru> || drc@nt-rt.ru